

LK 548 AquaKit

Tekniset tiedot



Suurin sallittu käyttöpaine:	1,0 MPa (10 bar)
Avautumispaine, takaiskuventtiili:	5 kPa (0,05 bar)
Käyttölämpötila:	Väh. 5 °C/enint. 90 °C
Sekoituslämpötila:	Väh. 38 °C/enint. 65 °C
Materiaali, venttiilipesä:	Sinkkikadon kestävä messinki EN 12165 CW625N
Materiaali, tiiviste:	EPDM

LK 548 AquaKit on venttiilyhdistelmä lämpimälle käyttövedelle. Siihen kuuluu venttiiliputki ja termostaattinen sekoitusventtiili. Venttiiliputkessa on sulkusisään tulevaa kylmää vettä varten ja sisäänrakennettu takaiskuventtiili, joka estää lämpimän veden virtauksen takaisin kylmän veden tuloputkeen. Sekoitusventtiili säätelee kylmän veden syöttöä niin, että saavutetaan haluttu lämpötila. Venttiiliputkessa on kaksi sisäkierteistä G ½" liitäntää varo-, tyhjö- tai syöttöventtiilin asennusta varten.

Nuolet venttiilipesässä osoittavat virtaussuunnan.

KV = tuleva kylmä vesi

VV = tuleva kuuma vesi

BV = lähtevä lämmin vesi

Sisäkierteiset liitännät on suunniteltu LK Armaturin O-rengastiivisteisiin järjestelmiin. Muut tuotteet asennetaan tavanomaisesti. Asennettaessa ulkokierteeseen käytetään sovituliitintä LK 373 – katso kohdasta lisävarusteet.

Asennettaessa kattilaan/varaajaan, jossa on sisäänrakennettu lämminvesivaraaja, kytkentä tulee tehdä lämpösulun kanssa. Venttiilyhdistelmä on huoltovapaa. Tarkista kytkentä säännöllisesti.

Haluttu kuumen veden lämpötila säätöalueella 38-65 °C asetetaan sekoitusventtiilin käsipyörällä. Maksimilämpötila voidaan kalibroida seuraavasti:

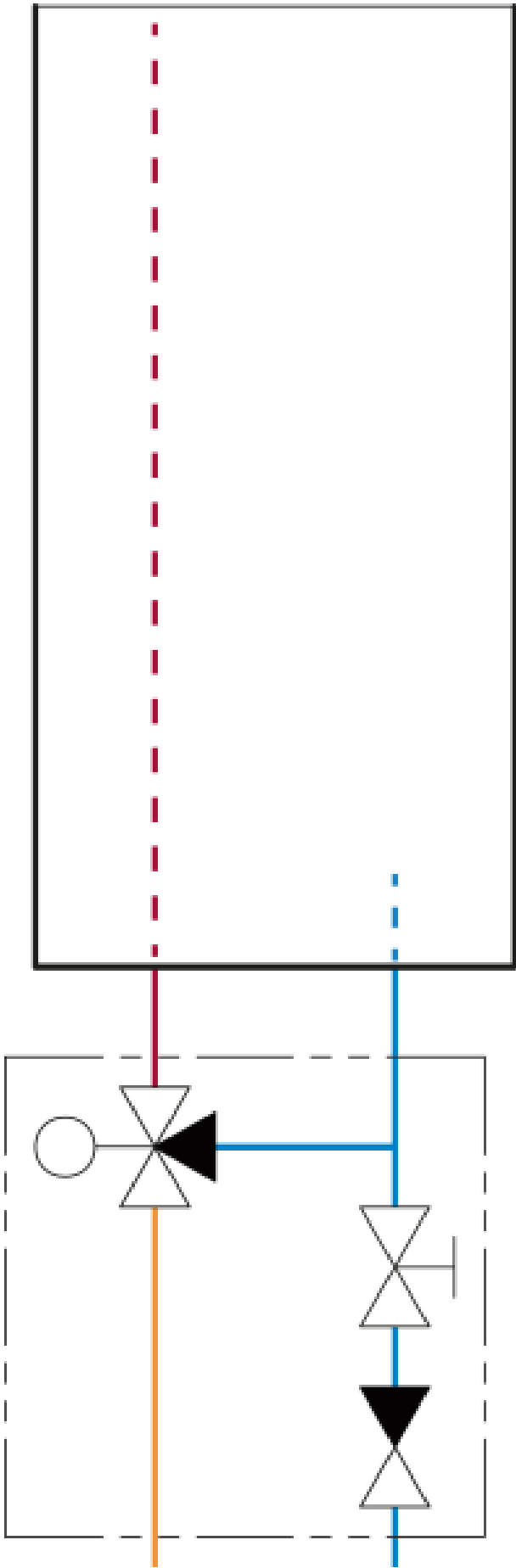
Maksimilämpötilan korotus:

Kierrä käsipyörää vastapäivään kohti (+). Avaa ruuvia ja siirrä käsipyörä sivuun. Kierrä sen jälkeen käsipyörää "ilmassa" myötäpäivään kohti (-). Sääto tehdään pienin askelin – ¼ kierrosta vastaa n. 7 °C. Siirrä käsipyörä takaisin ja varmista, että se sopii hampaisiin. Kiinnitä ruuvi ja kierrä käsipyörä maksimiin (+). Suurin kalibrointi lämpötilan lisäämiseksi on puoli kierrosta.

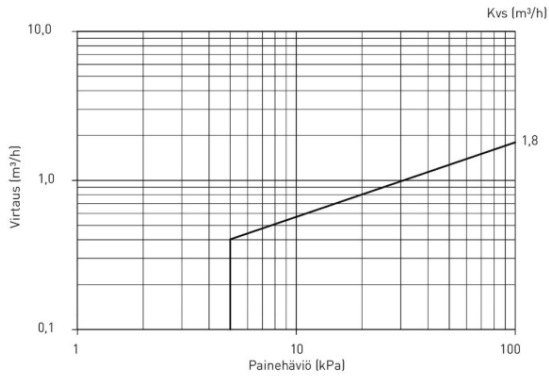
Maksimilämpötilan pudotus:

Suorita menettely käänteisessä järjestyksessä. Kierrä käsipyörä myötäpäivään asentoon (-) ja irrotettu pyörä vastapäivään asentoon (+).

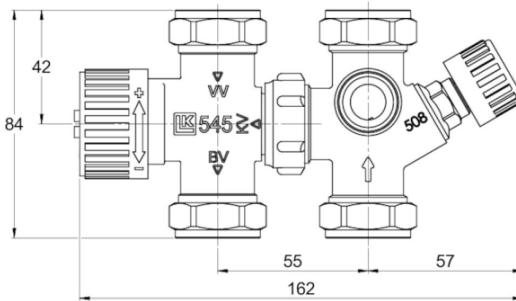




TEHOKÄYRÄT

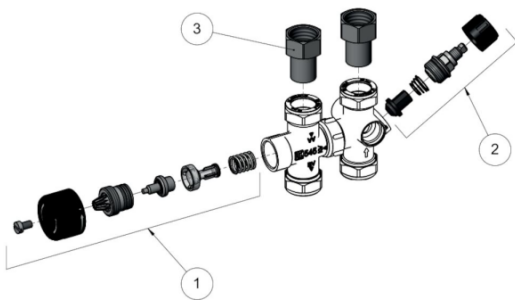


LK 548 - Puserrusliitin



Tuote	Koko	Kvs m ³ /h	Paino (kg)
090085	22 mm	1,8	0,7

Varaosat ja lisävarusteet



Tuotenumero	Tuote	Numero kuvassa
4920723	LK 683 Varaosasarja, sekoitusventtiili	1
4311733	LK 684 Varaosasarja, venttiiliputki	2
1898055	LK 373 adapteri 22 x G 3/4"	3

